

START OPERATION IN 1999

AÑO	ESTACIONES MAREOGRÁFICAS
1999	30
2001	31
2002	33
2010	38
2011	40
2012	41
2013	42
2016	63

RED MAREOGRÁFICA NACIONAL DE LA SECRETARÍA DE MARINA



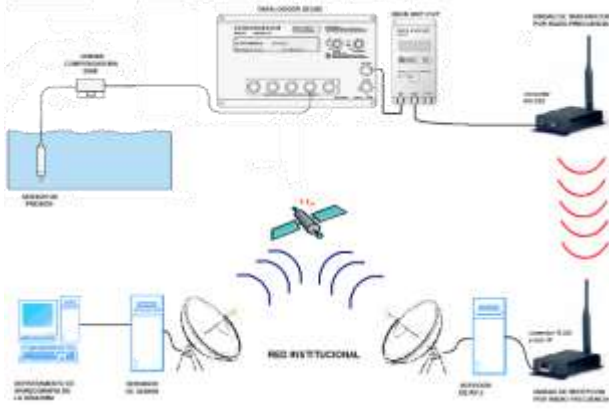
43 EN EL PACÍFICO MEXICANO

18 EN EL GOLFO DE MÉXICO Y MAR CARIBE

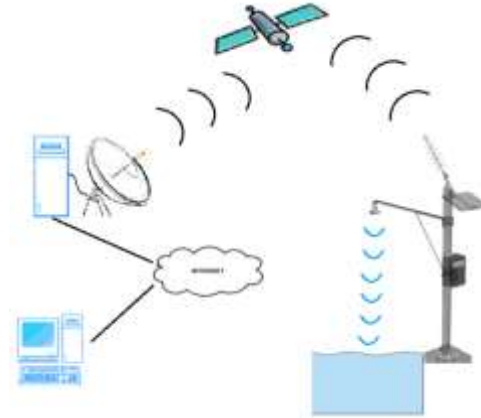
OBJETIVO

- APOYOS EN LOS LEVANTAMIENTOS HIDROGRÁFICOS Y EN LA ELABORACIÓN DE CARTAS NÁUTICAS.
- APOYO EN LA SEGURIDAD DE LA NAVEGACIÓN
- PUBLICACIÓN DE CALENDARIOS GRÁFICOS Y TABLAS NUMÉRICAS DE PREDICCIÓN DE MAREAS.
- PONE A DISPOSICIÓN LOS DATOS AL PÚBLICO EN GENERAL PREVIA SOLICITUD.

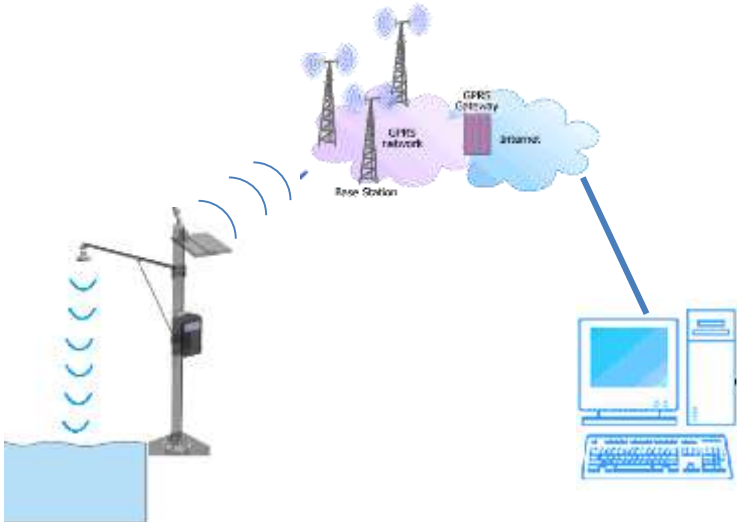
INTERNAL NETWORK



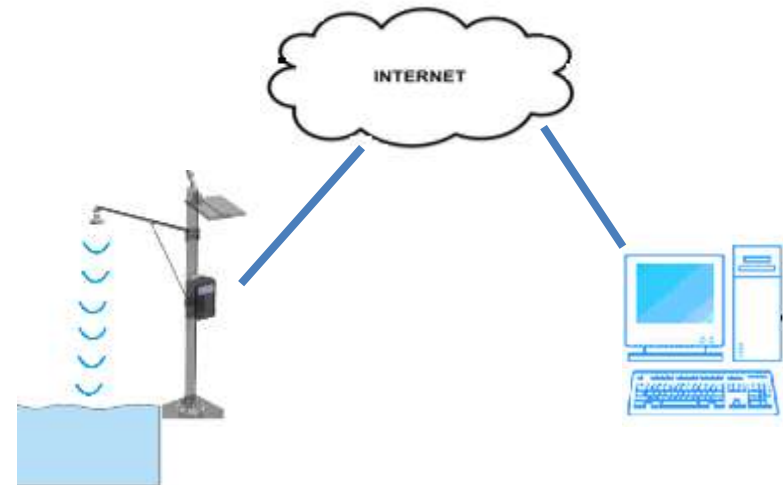
GOES



CELLULAR MODEM (FTP)



INTERNET (FTP)

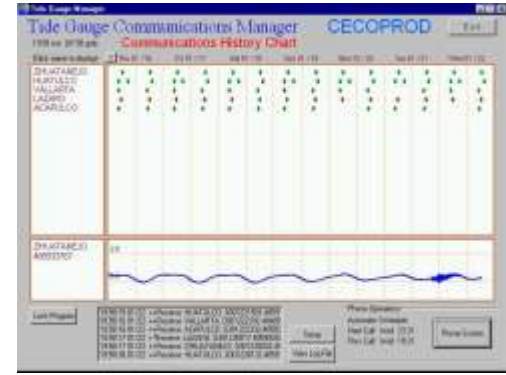


TIDE GAUGE NETWORK OF THE MEXICAN NAVY



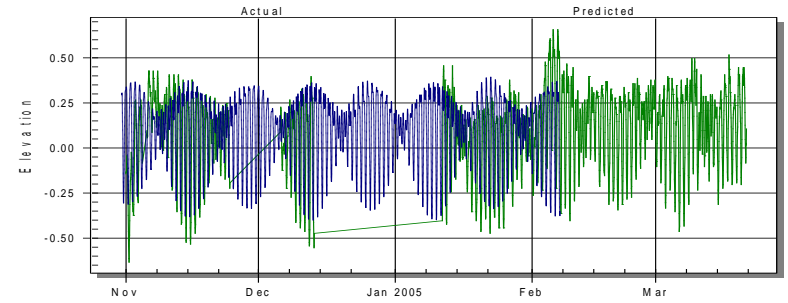
```

INFO: REAL ID. DEL CARMEN, CAMP CARLOS
ACTUAL 1, 31/10/2004 19:00: -0.140
ACTUAL 2, 31/10/2004 19:05: -0.230
ACTUAL 3, 31/10/2004 19:10: -0.230
ACTUAL 4, 31/10/2004 19:15: -0.240
ACTUAL 5, 31/10/2004 19:20: -0.100
ACTUAL 6, 31/10/2004 19:25: -0.040
ACTUAL 7, 31/10/2004 01:00: -0.090
ACTUAL 8, 31/10/2004 01:05: -0.110
ACTUAL 9, 31/10/2004 01:10: -0.110
ACTUAL 10, 31/10/2004 01:15: -0.110
ACTUAL 11, 31/10/2004 01:20: -0.200
ACTUAL 12, 31/10/2004 01:25: -0.270
ACTUAL 13, 31/10/2004 01:30: -0.300
ACTUAL 14, 31/10/2004 01:35: -0.370
ACTUAL 15, 31/10/2004 01:40: -0.460
ACTUAL 16, 31/10/2004 01:45: -0.540
ACTUAL 17, 31/10/2004 01:50: -0.610
ACTUAL 18, 31/10/2004 01:55: -0.610
ACTUAL 19, 31/10/2004 02:00: -0.510
ACTUAL 20, 31/10/2004 02:05: -0.310
ACTUAL 21, 31/10/2004 02:10: -0.100
ACTUAL 22, 31/10/2004 02:15: -0.110
ACTUAL 23, 31/10/2004 02:20: -0.110
ACTUAL 24, 31/10/2004 02:25: -0.110
ACTUAL 25, 31/10/2004 02:30: -0.110
ACTUAL 26, 31/10/2004 02:35: -0.110
ACTUAL 27, 31/10/2004 02:40: -0.110
ACTUAL 28, 31/10/2004 02:45: -0.110
ACTUAL 29, 31/10/2004 02:50: -0.110
ACTUAL 30, 31/10/2004 02:55: -0.110
ACTUAL 31, 31/10/2004 03:00: -0.090
ACTUAL 32, 31/10/2004 03:05: -0.090
ACTUAL 33, 31/10/2004 03:10: -0.100
ACTUAL 34, 31/10/2004 03:15: -0.110
ACTUAL 35, 31/10/2004 03:20: -0.110
ACTUAL 36, 31/10/2004 03:25: -0.110
ACTUAL 37, 31/10/2004 03:30: -0.110
ACTUAL 38, 31/10/2004 03:35: -0.110
ACTUAL 39, 31/10/2004 03:40: -0.110
ACTUAL 40, 31/10/2004 03:45: -0.110
ACTUAL 41, 31/10/2004 03:50: -0.110
ACTUAL 42, 31/10/2004 03:55: -0.110
ACTUAL 43, 31/10/2004 04:00: -0.110
ACTUAL 44, 31/10/2004 04:05: -0.110
ACTUAL 45, 31/10/2004 04:10: -0.110
ACTUAL 46, 31/10/2004 04:15: -0.090
ACTUAL 47, 31/10/2004 04:20: -0.090
ACTUAL 48, 31/10/2004 04:25: -0.090
ACTUAL 49, 31/10/2004 04:30: -0.090
ACTUAL 50, 31/10/2004 04:35: -0.090
ACTUAL 51, 31/10/2004 04:40: -0.090
ACTUAL 52, 31/10/2004 04:45: -0.090
ACTUAL 53, 31/10/2004 04:50: -0.090
ACTUAL 54, 31/10/2004 04:55: -0.090
    
```



ANÁLISIS ARMÓNICO

GRAFICA DE LOS DATOS CRUDOS REFERIDOS AL NIVEL DE BAJAMAR MEDIA Y AL HORARIO LOCAL



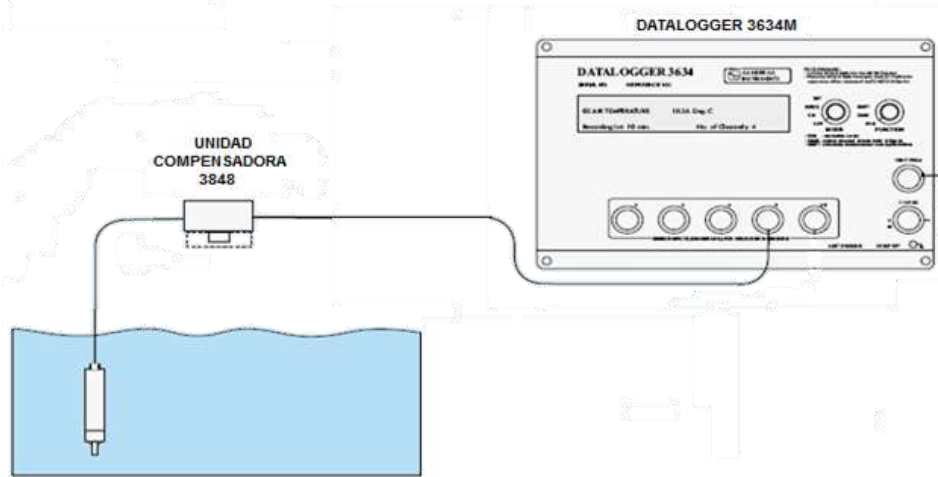
ANUAL

ESTADÍSTICA

- Maximum Recorded Level : 0.6500 m
- MHHW : 0.3224 m
- MHW : 0.2718 m
- Mean Water Level : 0.0898 m
- MLW : -0.0033 m
- MLLW : -0.2565 m
- Minimum Recorded Level : -0.6400 m



TIDE GAUGE NETWORK OF THE MEXICAN NAVY



TIDE GAUGE NETWORK OF THE MEXICAN NAVY



TIDE GAUGE NETWORK OF THE MEXICAN NAVY



TIDE GAUGE NETWORK OF THE MEXICAN NAVY



TIDE GAUGE NETWORK OF THE MEXICAN NAVY



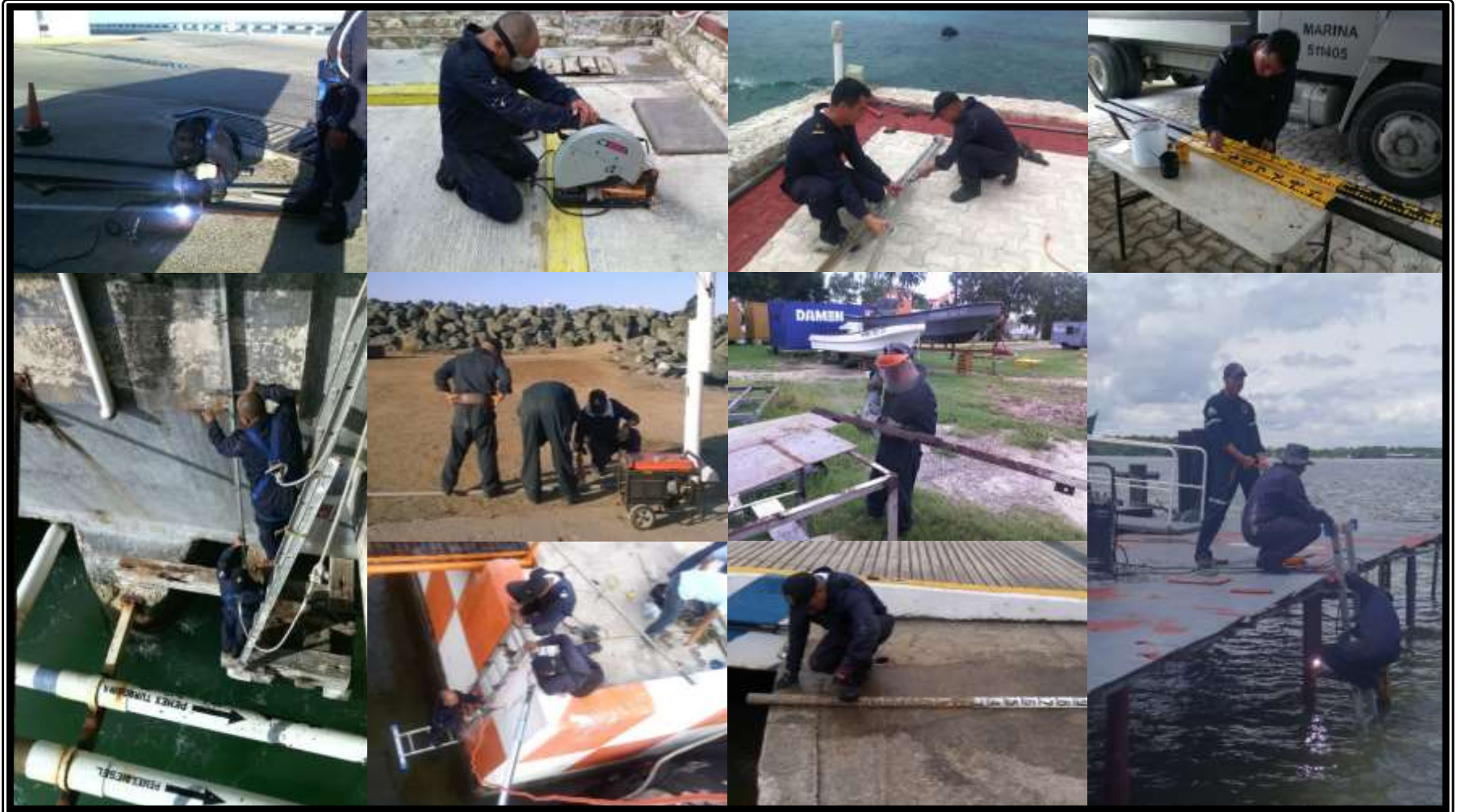
TIDE GAUGE NETWORK OF THE MEXICAN NAVY



TIDE GAUGE NETWORK OF THE MEXICAN NAVY



TIDE GAUGE NETWORK OF THE MEXICAN NAVY



TIDE GAUGE NETWORK OF THE MEXICAN NAVY

